

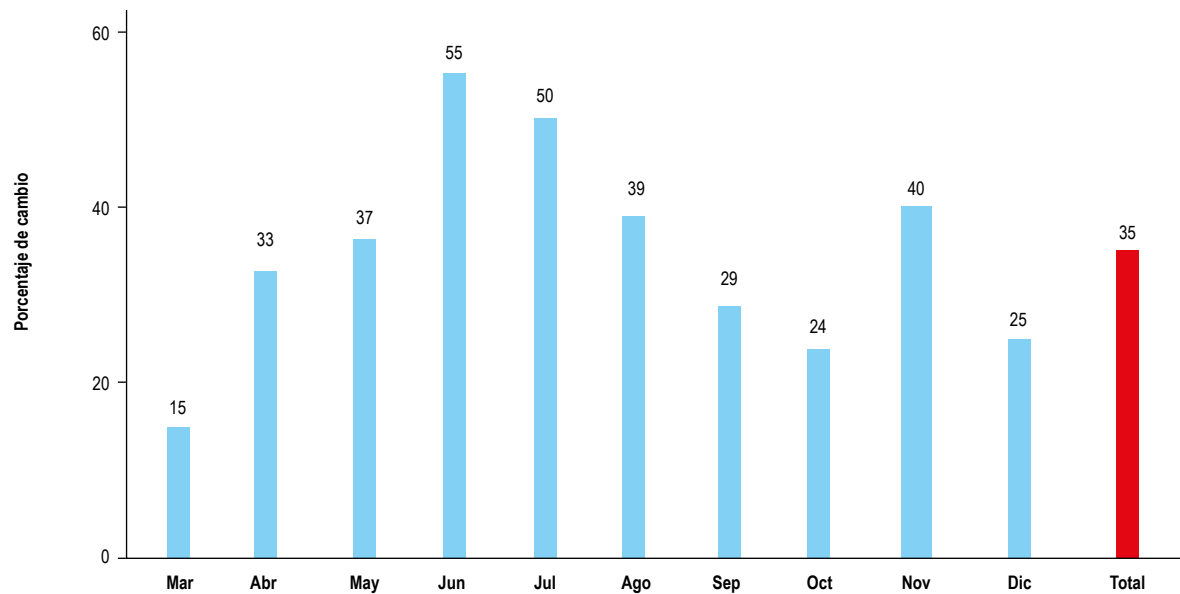
MATERIAL SUPLEMENTARIO

Figura 1S. Porcentaje de cambio en las defunciones por cáncer gástrico, año 2020. Período base: 2017-2019.

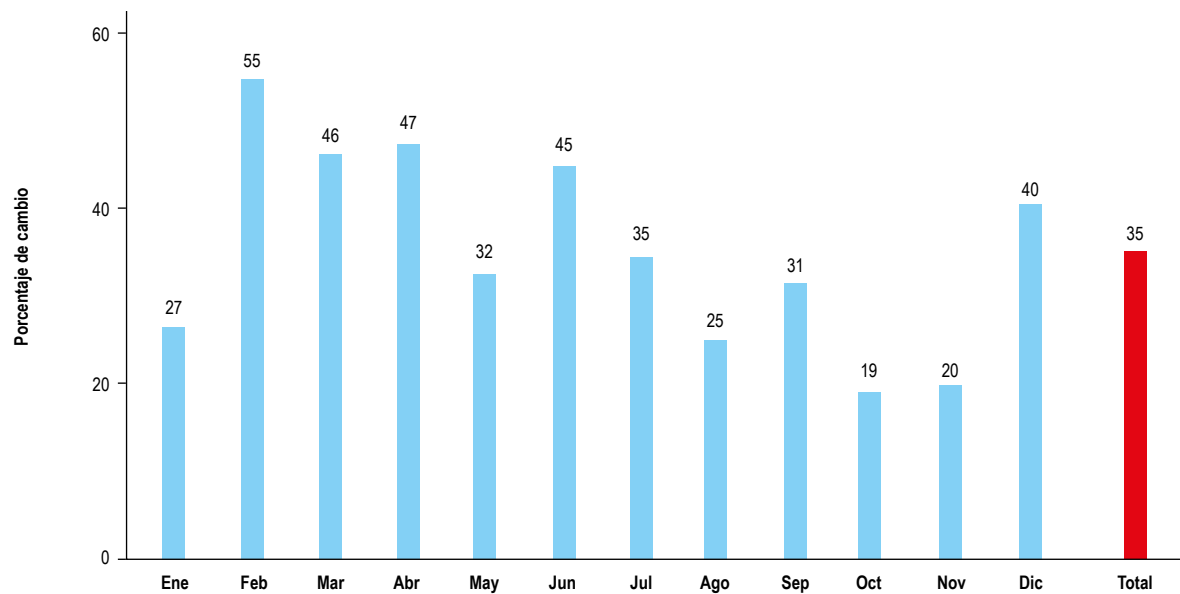


Figura 2S. Porcentaje de cambio en las defunciones por cáncer gástrico, año 2021. Período base: 2017-2019.

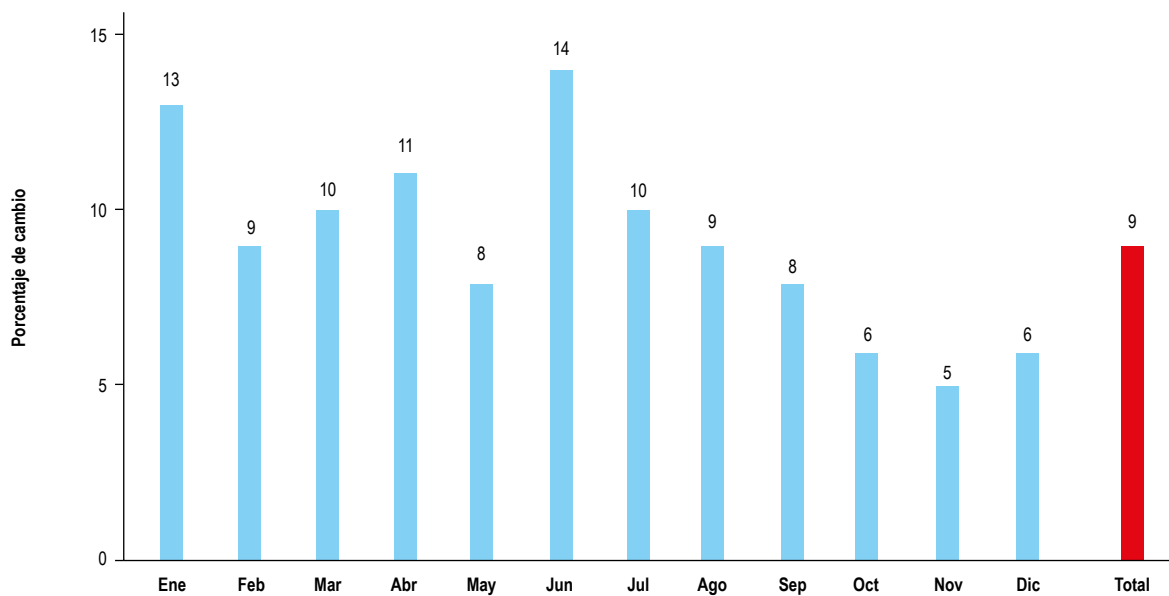


Figura 3S. Porcentaje de cambio en las defunciones por cáncer gástrico, año 2022. Período base: 2017-2019.

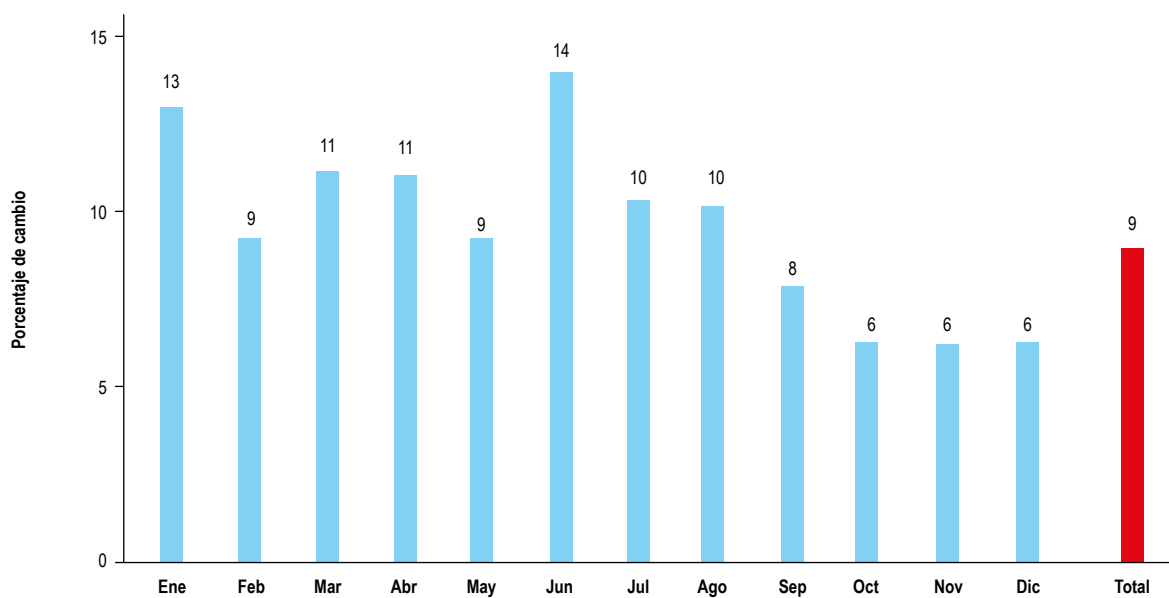


Figura 4S. Porcentaje de cambio en las defunciones por cáncer gástrico, año 2023. Período base: 2017-2019.